



Egzamin
ósmoklasisty
2021 r.


SZKOŁA PODSTAWOWA
IM. WŁADYSŁAWA
BARTKOWIAKA
W JUTROSINIE

HARMONOGRAM EGZAMINU ÓSMOKLASISTY

1. język polski 25 maja 2021r. (wtorek) godz. 9:00

2. matematyka 26 maja 2021 r. (środa) godz. 9:00

3. język angielski 27 maja 2021 r. (czwartek) godz. 9:00



CZAS TRWANIA
EGZAMINU
ÓSMOKLASISTY
Z POSZCZEGÓLNYCH
PRZEDMIOTÓW

Arkusz standardowy



język polski 120 min.

matematyka 100 min.

język obcy nowożytny 90 min.



Dowozy na ul. Ogrodową

- Stary Sielec – 7:50
- Grąbkowo – 7:55
- Płaczkowo – 8:00
- Rogożewo – 8:05
- Pawłowo- 8:10

Odwozy bezpośrednio po ukończonym egzaminie

W dniu egzaminu:

1) ZDAJĄCYCH obowiązuje strój galowy

2) UCZNIOWIE MOGĄ WNIEŚĆ:

- wyłącznie pióro/długopis z czarnym tuszem/ atramentem oraz linijkę na egzamin z matematyki (niedozwolone jest korzystanie z długopisów zmywalnych/ścieralnych)

- małą butelkę wody mniej niż 1 litr (zakaz stawiania jej na stoliku)

- obowiązuje zakaz wnoszenia do szkoły zbędnych rzeczy:

urządzeń telekomunikacyjnych, książek i maskotek.

Należy unikać tworzenia się grup zdających przed szkołą oraz przed salą egzaminacyjną przed rozpoczęciem egzaminu oraz po jego zakończeniu

W tym celu Uczniowie wchodzą do budynku szkoły na ul. Wrocławskiej, z zachowaniem 2 m odległości i udają się do wyznaczonej Sali; najpóźniej **do godz. 8.20**:

Grupa 1 - Klasa 8a – pomieszczenie klasy 2b (piętro)

Grupa 2 - Klasa 8a+8b – pomieszczenie klasy 2a (parter)

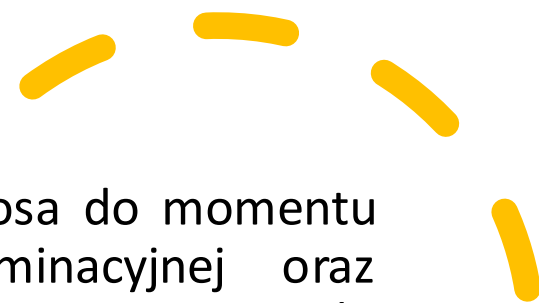
Grupa 3 – Klasa 8b – stołówka

Wszystkich obowiązują maseczki, dezynfekcja rąk i zachowanie odległości.

Zajmują wyznaczone miejsce i oczekują na dalsze instrukcje.

Wrażeniami po egzaminie należy dzielić się między sobą z wykorzystaniem mediów społecznościowych, komunikatorów telefonicznie a unikać spotkań w grupie np. przy wejściu do szkoły.





Zdający stosują się do kluczowych zasad związanych z zapewnieniem bezpieczeństwa zawartych w Wytycznych:

- a) obowiązek zakrywania ust i nosa do momentu zajęcia miejsca w sali egzaminacyjnej oraz każdorazowo, kiedy w sali egzaminacyjnej do zdającego podchodzi członek zespołu nadzorującego, aby odpowiedzieć na zadane przez niego pytanie, lub kiedy zdający opuszcza salę egzaminacyjną
- b) zakaz kontaktowania się z innymi zdającymi
- c) niedotykanie dłońmi okolic twarzy, zwłaszcza ust, nosa i oczu, a także przestrzeganie higieny podczas kaszlu i kichania (zakrywanie ust zgięciem łokcia)
- d) zakaz gromadzenia się w grupach, np. aby podzielić się między sobą wrażeniami po egzaminie.

Organizacja egzaminu



Przed wejściem do sal egzaminacyjnych zostaną umieszczone w widocznym miejscu listy zdających (imię i nazwisko) w danej sali .



Zdający powinni mieć przy sobie dokument stwierdzający tożsamość np. legitymację szkolną i okazać go w razie potrzeby. W przypadku braku odpowiedniego dokumentu tożsamość ucznia może być potwierdzona przez jego wychowawcę lub innego nauczyciela danej szkoły.

Organizacja egzaminu

- Podczas egzaminu z każdego przedmiotu każdy zdający siedzi przy osobnym stoliku.
- Na stoliku mogą znajdować się wyłącznie arkusze egzaminacyjne, materiały i przybory pomocnicze wskazane w komunikacie dyrektora CKE.



Organizacja egzaminu

- Po rozdaniu arkuszy egzaminacyjnych uczniowie spóźnieni nie zostają wpuszczeni do sali egzaminacyjnej.
- W uzasadnionych przypadkach, jednak nie później niż po zakończeniu czynności organizacyjnych, decyzję o wpuszczeniu do sali egzaminacyjnej ucznia spóźnionego podejmuje przewodniczący zespołu nadzorującego.

ORGANIZACJA EGZAMINU

Po rozdaniu arkuszy przewodniczący zespołu nadzorującego:

informuje zdających o obowiązku zapoznania się z instrukcją zamieszczoną na 1. i 2. stronie arkusza egzaminacyjnego

prosi o sprawdzenie kompletności arkusza egzaminacyjnego; czy zeszyt zadań zawiera wszystkie kolejno ponumerowane strony i kartę odpowiedzi

prosi o sprawdzenie poprawności numeru PESEL na naklejkach przygotowanych przez OKE.

Organizacja egzaminu

W wyznaczonych miejscach arkusza egzaminacyjnego na stronie tytułowej zeszytu zadań egzaminacyjnych oraz na karcie odpowiedzi uczeń zamieszcza kod ucznia i numer PESEL oraz naklejki przygotowane przez okręgową komisję egzaminacyjną.



Uczeń nie podpisuje arkusza egzaminacyjnego.

CZYNNOŚCI BEZPOŚREDNIO PRZED EGZAMINEM


INSTRUKCJA KODOWANIA ARKUSZA (uczeń)

KAŻDY PRZEDMIOT

1. zeszyt zadań

CENTRALNA KOMISJA EGZAMINACYJNA	Arkusze zawierają informacje prawnie chronione do momentu rozpoczęcia egzaminu.
WYPEŁNIA UCZEŃ	
KOD UCZNIKA	PESEL
<input type="text"/>	<input type="text"/>
miejsce na naklejkę	
Egamin ósmoklasisty	
Matematyka	
DATA: 22 kwietnia 2020 r.	
GODZINA ROZPOCZĘCIA: 9:00	
CZAS PRACY: 100 minut	

2. karta odpowiedzi

 OMAP-100-2004	WYPEŁNIA ZESPÓŁ NADZORUJĄCY Uprawnienia ucznia do: <input type="checkbox"/> nieprzenoszenia odpowiedzi na kartę odpowiedzi <input type="checkbox"/> dostosowania zasad oceniania.
WYPEŁNIA UCZEŃ	
KOD UCZNIKA	<input type="text"/>
PESEL	<input type="text"/>
miejsce na naklejkę	

Organizacja egzaminu

W przypadku:

stwierdzenia niesamodzielnego rozwiązywania zadań egzaminacyjnych lub zakłócania przebiegu egzaminu lub wniesienia do sali egzaminacyjnej materiałów lub przyborów pomocniczych niewymienionych w komunikacie dyrektora CKE egzamin danego ucznia z danego przedmiotu egzaminacyjnego może zostać unieważniony.

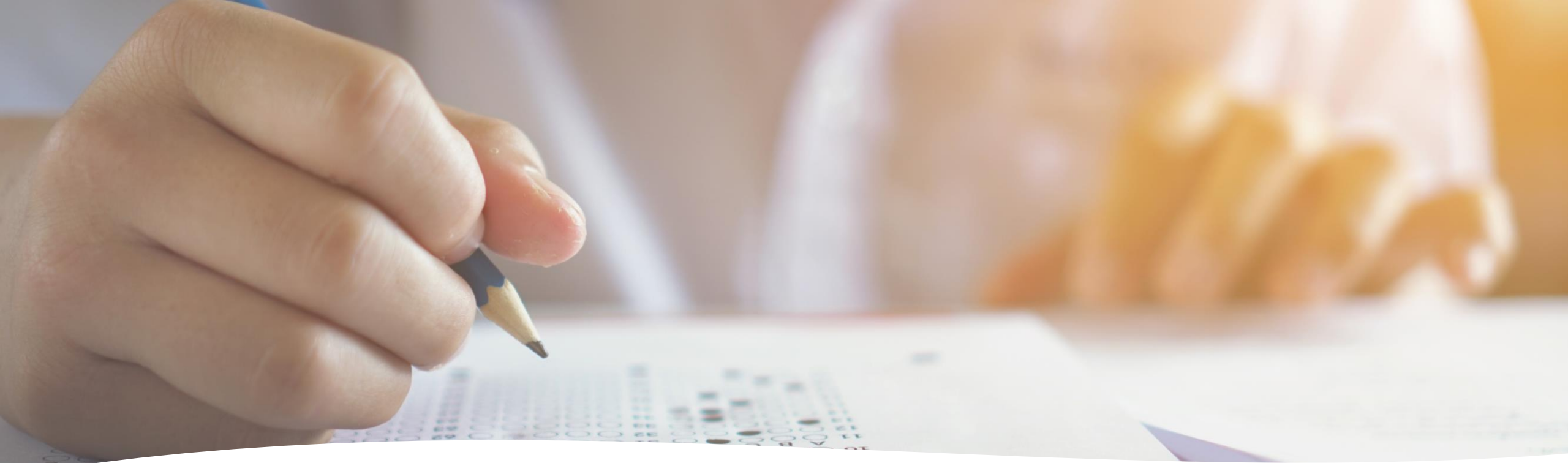
Organizacja egzaminu

- W czasie trwania egzaminu uczniowie nie powinni opuszczać sali egzaminacyjnej. W uzasadnionych przypadkach przewodniczący zespołu nadzorującego może zezwolić na opuszczenie sali po zapewnieniu warunków wykluczających możliwość kontaktowania się z innymi osobami poza osobami udzielającymi pomocy medycznej. W przypadku konieczności wyjścia z sali zdający sygnalizuje taką potrzebę przez podniesienie ręki, pozostawia zamknięty arkusz egzaminacyjny na swoim stoliku, a czas jego nieobecności jest odnotowany w protokole.
- Jeśli uczeń ukończył pracę przed wyznaczonym czasem, zgłasza to przez podniesienie ręki.
- W ciągu ostatnich 10 minut przed zakończeniem egzaminu nawet jeżeli zdający skończył pracę z arkuszem egzaminacyjnym zdający nie opuszcza sali egzaminacyjnej.

Organizacja egzaminu

Na **10 min. przed zakończeniem** czasu przeznaczanego na pracę z arkuszem egzaminacyjnym przewodniczący zespołu nadzorującego przypomina zdającym o konieczności zaznaczania odpowiedzi na karcie odpowiedzi.

Po upływie czasu przeznaczanego na pracę z arkuszem przewodniczący zespołu nadzorującego informuje zdających o zakończeniu pracy i wyznacza **dodatkowy czas 5 min.** na sprawdzenie poprawności przeniesienia przez uczniów odpowiedzi na kartę odpowiedzi.



Powodzenia!