



Egzamin  
ósmoklasisty  
2023 r.

SZKOŁA PODSTAWOWA  
IM. WŁADYSŁAWA  
BARTKOWIAKA  
W JUTROSINIE

# HARMONOGRAM EGZAMINU ÓSMOKLASISTY


1. język polski 23 maja 2022 r. ( wtorek ) godz. 9:00

2. matematyka 24 maja 2022r. ( środa ) godz. 9:00

3. język angielski 25 maja 2022r. ( czwartek ) godz. 9:00

- Na egzaminie obowiązuje wszystkich uczniów strój galowy.





CZAS TRWANIA  
EGZAMINU  
ÓSMOKLASISTY  
Z POSZCZEGÓLNYCH  
PRZEDMIOTÓW

---

# Arkusz standardowy

---

**język polski 120 min.**

---

**matematyka 100 min.**

---

**język obcy nowożytny 90 min.**



---

## **Dowozy na ul. Ogrodową**

- **Rogożewo - 7:45**
- **Pawłowo - 7:50**
- **Piskornia - 7:50**
- **Nad Stawem - 7:55**
- **Szymonki - 8:00**
- **Stary Sielec- 8:05**
- **Sielec Nowy - 8:05**
- **Grąbkowo - 8:10**
- **Bartoszewice - 8 :15**

**Odwozy bezpośrednio po ukończonym egzaminie**

# W dniu egzaminu:

1) ZDAJĄCYCH obowiązuje strój galowy

2) UCZNIOWIE MOGĄ WNIEŚĆ:

- wyłącznie pióro/długopis z czarnym tuszem/ atramentem oraz linijkę na egzamin z matematyki (niedozwolone jest korzystanie z długopisów zmywalnych/ścieralnych)

- małą butelkę wody mniej niż 1 litr (zakaz stawiania jej na stoliku)

- obowiązuje zakaz wnoszenia do szkoły zbędnych rzeczy:

urządzeń telekomunikacyjnych, książek i maskotek.

**Ósmoklasiści zobowiązani są do wstawienia się na egzamin do godz. 8.20, do budynku szkoły na ul. Wrocławskiej 27, odpowiednio do sal:**

**Grupa 1 - Klasa 8a + 8c – stołówka (parter)**

**Grupa 2 – Klasa 8b – świetlica (II piętro)**

Zajmują wyznaczone miejsce i oczekują na dalsze instrukcje.



# Organizacja egzaminu

---



Przed wejściem do sal egzaminacyjnych zostaną umieszczone w widocznym miejscu listy zdających (imię i nazwisko) w danej sali .



Zdający powinni mieć przy sobie dokument stwierdzający tożsamość np. legitymację szkolną i okazać go w razie potrzeby. W przypadku braku odpowiedniego dokumentu tożsamość ucznia może być potwierdzona przez jego wychowawcę lub innego nauczyciela danej szkoły.



# Organizacja egzaminu

- Podczas egzaminu z każdego przedmiotu każdy zdający siedzi przy osobnym stoliku.
- Na stoliku mogą znajdować się wyłącznie arkusze egzaminacyjne, materiały i przybory pomocnicze wskazane w komunikacie dyrektora CKE.



# Organizacja egzaminu

- Po rozdaniu arkuszy egzaminacyjnych uczniowie spóźnieni nie zostają wpuszczeni do sali egzaminacyjnej.
- W uzasadnionych przypadkach, jednak nie później niż po zakończeniu czynności organizacyjnych, decyzję o wpuszczeniu do sali egzaminacyjnej ucznia spóźnionego podejmuje przewodniczący zespołu nadzorującego.

# ORGANIZACJA EGZAMINU

Po rozdaniu arkuszy przewodniczący zespołu nadzorującego:

informuje zdających o obowiązku zapoznania się z instrukcją zamieszczoną na 1. i 2. stronie arkusza egzaminacyjnego

prosi o sprawdzenie kompletności arkusza egzaminacyjnego; czy zeszyt zadań zawiera wszystkie kolejno ponumerowane strony i kartę odpowiedzi

prosi o sprawdzenie poprawności numeru PESEL na naklejkach przygotowanych przez OKE.

# Organizacja egzaminu

W wyznaczonych miejscach arkusza egzaminacyjnego na stronie tytułowej zeszytu zadań egzaminacyjnych oraz na karcie odpowiedzi uczeń zamieszcza kod ucznia i numer PESEL oraz naklejki przygotowane przez okręgową komisję egzaminacyjną.



Uczeń nie podpisuje arkusza egzaminacyjnego.

# CZYNNOŚCI BEZPOŚREDNIO PRZED EGZAMINEM


## INSTRUKCJA KODOWANIA ARKUSZA (uczeń)

### KAŻDY PRZEDMIOT

#### 1. zeszyt zadań

<b>CENTRALNA KOMISJA EGZAMINACYJNA</b>	Arkusze zawierają informacje prawnie chronione do momentu rozpoczęcia egzaminu.
<b>WYPEŁNIA UCZEŃ</b>	
KOD UCZNIKA	PESEL
<input type="text"/>	<input type="text"/>
miejsce na naklejkę	
<b>E8 Egzamin ósmoklasisty</b>	
<b>Matematyka</b>	
DATA: 22 kwietnia 2020 r.	
GODZINA ROZPOCZĘCIA: 9:00	
CZAS PRACY: 100 minut	

#### 2. karta odpowiedzi

	<b>WYPEŁNIA ZESPÓŁ NADZORUJĄCY</b>
OMAP-100-2004	Uprawnienia ucznia do:
	<input type="checkbox"/> nieprzenoszenia odpowiedzi na kartę odpowiedzi
	<input type="checkbox"/> dostosowania zasad oceniania.
<b>WYPEŁNIA UCZEŃ</b>	
KOD UCZNIKA	<input type="text"/>
PESEL	<input type="text"/>
<input type="text"/>	miejsce na naklejkę

# Organizacja egzaminu

## **W przypadku:**

stwierdzenia niesamodzielnego rozwiązywania zadań egzaminacyjnych lub zakłócania przebiegu egzaminu lub wniesienia do sali egzaminacyjnej materiałów lub przyborów pomocniczych niewymienionych w komunikacie dyrektora CKE egzamin danego ucznia z danego przedmiotu egzaminacyjnego może zostać unieważniony.

# Organizacja egzaminu

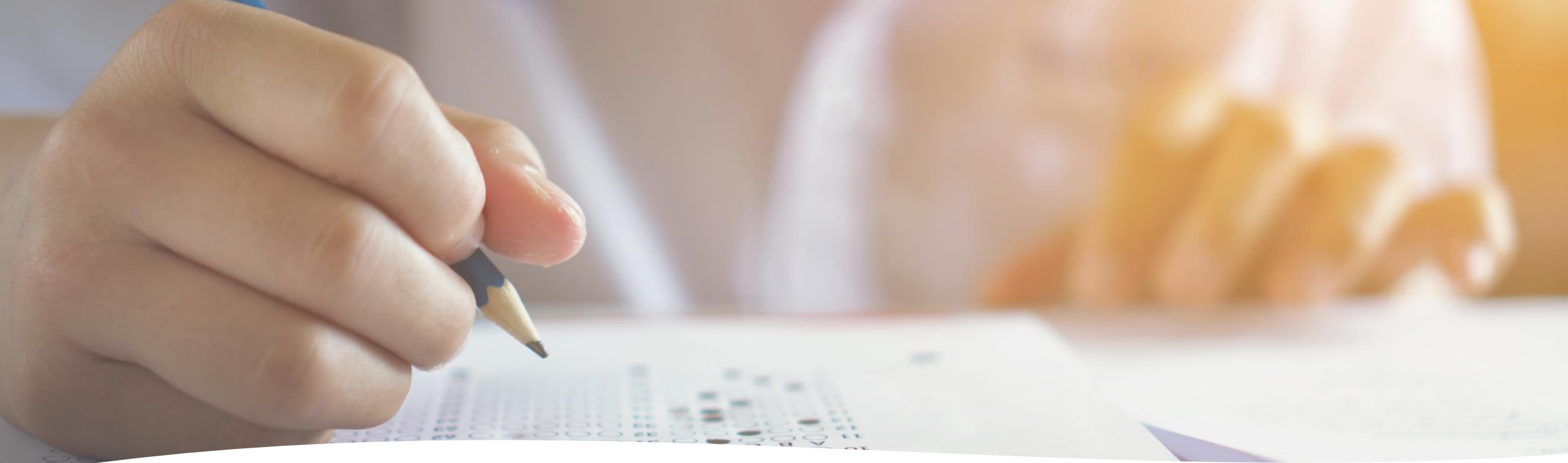
- W czasie trwania egzaminu uczniowie nie powinni opuszczać sali egzaminacyjnej. W uzasadnionych przypadkach przewodniczący zespołu nadzorującego może zezwolić na opuszczenie sali po zapewnieniu warunków wykluczających możliwość kontaktowania się z innymi osobami poza osobami udzielającymi pomocy medycznej. W przypadku konieczności wyjścia z sali zdający sygnalizuje taką potrzebę przez podniesienie ręki, pozostawia zamknięty arkusz egzaminacyjny na swoim stoliku, a czas jego nieobecności jest odnotowany w protokole.
- Jeśli uczeń ukończył pracę przed wyznaczonym czasem, zgłasza to przez podniesienie ręki.
- W ciągu ostatnich 10 minut przed zakończeniem egzaminu nawet jeżeli zdający skończył pracę z arkuszem egzaminacyjnym zdający nie opuszcza sali egzaminacyjnej.

# Organizacja egzaminu

Na **10 min. przed zakończeniem** czasu przeznaczanego na pracę z arkuszem egzaminacyjnym przewodniczący zespołu nadzorującego przypomina zdającym o konieczności zaznaczania odpowiedzi na karcie odpowiedzi.

Po upływie czasu przeznaczanego na pracę z arkuszem przewodniczący zespołu nadzorującego informuje zdających o zakończeniu pracy i wyznacza **dodatkowy czas 5 min.** na sprawdzenie poprawności przeniesienia przez uczniów odpowiedzi na kartę odpowiedzi.





**Powodzenia!**