



Egzamin
ósmoklasisty
2026 r.

SZKOŁA PODSTAWOWA
IM. WŁADYSŁAWA
BARTKOWIAKA
W JUTROSINIE

HARMONOGRAM EGZAMINU ÓSMOKLASISTY

1. język polski 11 maja 2026 r. (poniedziałek) godz. 9:00

2. matematyka 12 maja 2026 r. (wtorek) godz. 9:00

3. język angielski 13 maja 2026 r. (środa) godz. 9:00

- Na egzaminie obowiązuje wszystkich uczniów strój galowy.



CZAS TRWANIA
EGZAMINU
ÓSMOKLASISTY
Z POSZCZEGÓLNYCH
PRZEDMIOTÓW

Arkusz standardowy

język polski 150 min.

matematyka 125 min.

język obcy nowożytny 110 min.

termin dodatkowy: 8 – 10 czerwca 2026r.

CZAS TRWANIA
EGZAMINU
ÓSMOKLASISTY
Z POSZCZEGÓLNYCH
PRZEDMIOTÓW

Arkusz dostosowany

język polski 195 min.

matematyka 165 min.

język obcy nowożytny 145 min.

termin dodatkowy: 8 – 10 czerwca 2026r.

Dowozy na ul. Ogrodową, na godz. 8. 20

- **Zmysłowo 7:15**
- **Nad Stawem 7:20**
- **Piskornia 7: 25**
- **Ochłoda 7:30**
- **Rogożewo 7:35**
- **Bartoszewice 7:40**
- **Płaczkowo 7:45**
- **Grąbkowo 7:50**
- **Stary Sielec 7:55**

Odwozy bezpośrednio po ukończonym egzaminie

W dniu egzaminu:

1) ZDAJĄCYCH obowiązuje strój galowy

2) UCZNIOWIE MOGĄ WNIEŚĆ:

- wyłącznie pióro/długopis z czarnym tuszem/ atramentem oraz linijkę na egzamin z matematyki (nie dozwolone jest korzystanie z długopisów zmywalnych/ścieralnych); rysunki, jeżeli trzeba wykonać-zdający wykonują długopisem (nie wykonuje się rysunków ołówkiem)

- małą butelkę wody mniej niż 1 litr (zakaz stawiania jej na stoliku)

- obowiązuje zakaz wnoszenia do szkoły zbędnych rzeczy:

urządzeń telekomunikacyjnych, książek i maskotek.

Ósmoklasiści zobowiązani są do wstawienia się na egzamin do godz. 8.20, do budynku szkoły na ul. Wrocławskiej 27 - stołówka szkolna

Zajmują wyznaczone miejsce i oczekują na dalsze instrukcje.



Organizacja egzaminu



Przed wejściem do sal egzaminacyjnych zostaną umieszczone w widocznym miejscu listy zdających (imię i nazwisko) w danej sali .



Zdający powinni mieć przy sobie dokument stwierdzający tożsamość np. legitymację szkolną i okazać go w razie potrzeby. W przypadku braku odpowiedniego dokumentu tożsamość ucznia może być potwierdzona przez jego wychowawcę lub innego nauczyciela danej szkoły.

Organizacja egzaminu

- Podczas egzaminu z każdego przedmiotu, zdający siedzi przy osobnym stoliku.
- Na stoliku mogą znajdować się wyłącznie arkusze egzaminacyjne, materiały i przybory pomocnicze wskazane w komunikacie dyrektora CKE.



Organizacja egzaminu

- Po rozdaniu arkuszy egzaminacyjnych uczniowie spóźnieni nie zostają wpuszczeni do sali egzaminacyjnej.
- W uzasadnionych przypadkach, jednak nie później niż po zakończeniu czynności organizacyjnych, decyzję o wpuszczeniu do sali egzaminacyjnej ucznia spóźnionego podejmuje przewodniczący zespołu nadzorującego.

ORGANIZACJA EGZAMINU

Po rozdaniu arkuszy
przewodniczący zespołu
nadzorującego:

informuje zdających o obowiązku
zapoznania się z instrukcją
zamieszczoną na 1. i 2. stronie
arkusza egzaminacyjnego

INSTRUKCJA ROZPOCZĘCIA EGZAMINU

PZN POLECA UCZNIOM:

JĘZYK POLSKI, JĘZYKI: ANGIELSKI, FRANCUSKI, HISPANŃSKI, WŁOSKI – ARKUSZE STANDARDOWE

- sprawdzić **kompletność** arkusza egzaminacyjnego (zeszyt zadań, karta odpowiedzi)
- sprawdzić, czy zeszyt zadań zawiera wszystkie kolejno ponumerowane strony
- sprawdzić poprawność numeru PESEL na naklejkach, umieścić kod ucznia, numer PESEL i naklejki w wyznaczonych miejscach

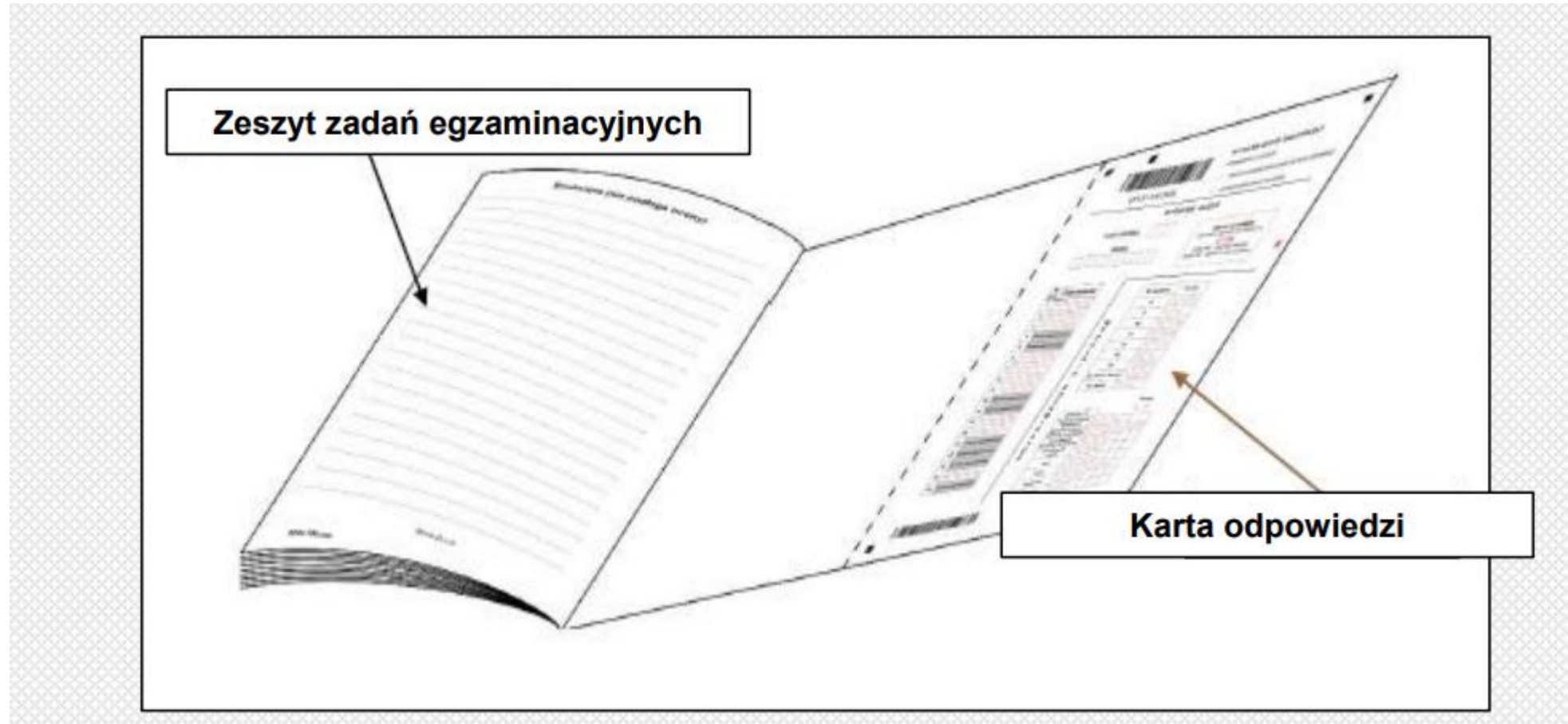
MATEMATYKA, JĘZYK NIEMIECKI I JĘZYK ROSYJSKI – ARKUSZE STANDARDOWE

- sprawdzić **kompletność** arkusza egzaminacyjnego (zeszyt zadań, karta rozwiązań zadań otwartych, karta odpowiedzi)
- wyrwać/wyjąć kartę rozwiązań zadań otwartych ze środka arkusza
- sprawdzić, czy zeszyt zadań oraz karta rozwiązań zadań otwartych zawierają wszystkie kolejno ponumerowane strony

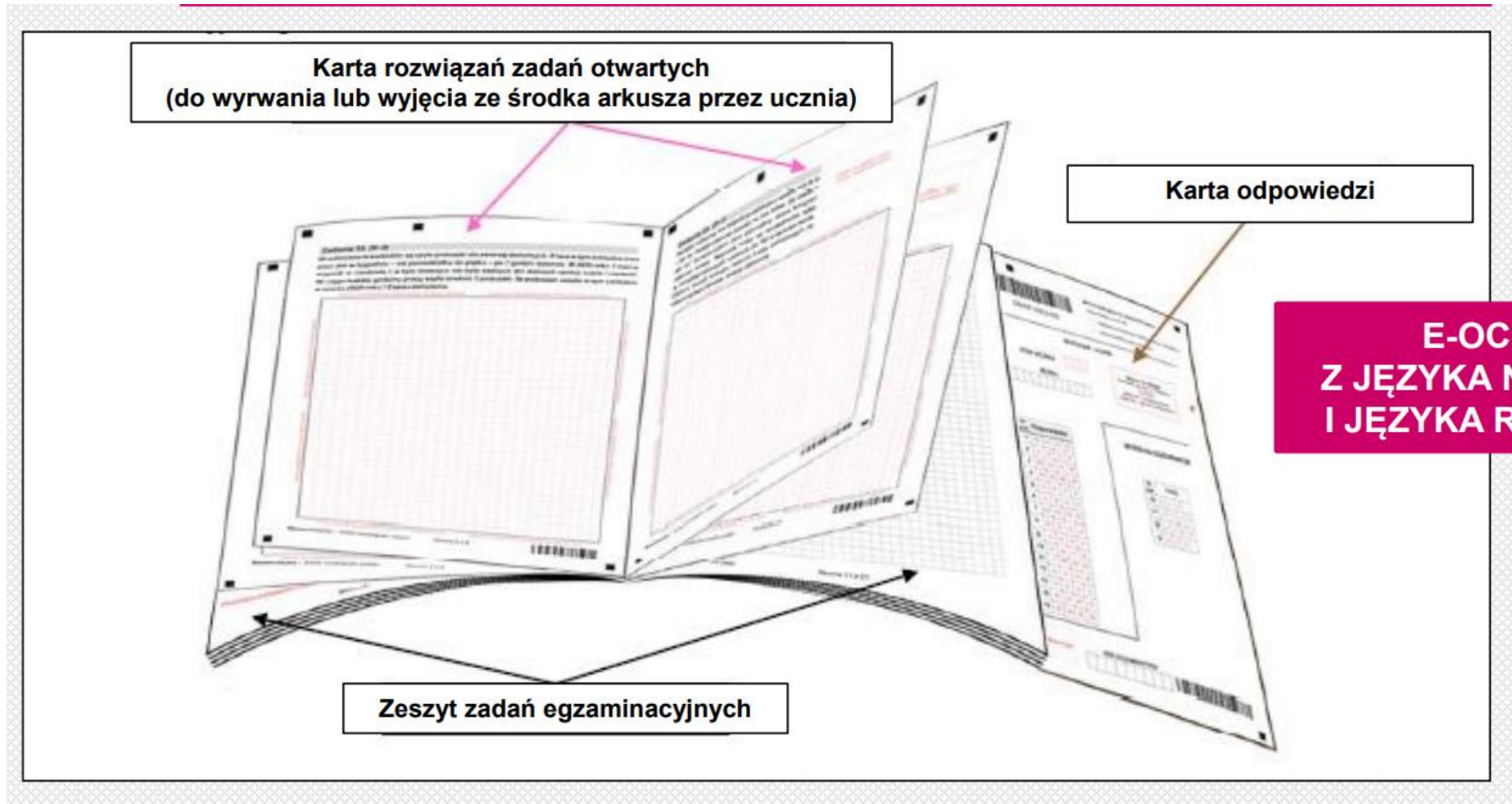
CZŁONKOWIE ZN SPRAWDZAJĄ POPRAWNOŚĆ KODOWANIA

PZN ZAPISUJE W WIDOCZNYM MIEJSCU FAKTYCZNY CZAS ROZPOCZĘCIA I ZAKOŃCZENIA PRACY Z ARKUSZEM

Arkusze egzaminacyjne – standardowe z j. polskiego i j. angielskiego



Arkusze egzaminacyjne – standardowe z matematyki



Organizacja egzaminu

W wyznaczonych miejscach arkusza egzaminacyjnego na stronie tytułowej zeszytu zadań egzaminacyjnych, na karcie odpowiedzi oraz na zeszycie zadań otwartych (matematyka) uczeń zamieszcza kod ucznia i numer PESEL oraz naklejki przygotowane przez okręgową komisję egzaminacyjną.



Uczeń nie podpisuje arkusza egzaminacyjnego.

INSTRUKCJA KODOWANIA ARKUSZA (uczeń)

CK
CENTRALNA
KOMISJA
EGZAMINACYJNA

WYPEŁNIA UCZEŃ

KOD UCZNI

--	--	--

PESEL

--	--	--	--	--	--	--	--	--	--	--	--

Arkusze zawierają informacje
prawnie chronione do momentu
rozpoczęcia egzaminu.

Miejsce na naklejkę.
Sprawdź, czy kod na naklejce to
O-100.
Jeżeli tak – przyklej naklejkę.
Jeżeli nie – zgłoś to nauczycielowi.

Kod formy arkusza

O-100



98121008123



306401-01P45_B12

Organizacja egzaminu

- W czasie trwania egzaminu uczniowie nie powinni opuszczać sali egzaminacyjnej. W uzasadnionych przypadkach przewodniczący zespołu nadzorującego może zezwolić na opuszczenie sali po zapewnieniu warunków wykluczających możliwość kontaktowania się z innymi osobami poza osobami udzielającymi pomocy medycznej. W przypadku konieczności wyjścia z sali zdający sygnalizuje taką potrzebę przez podniesienie ręki, pozostawia zamknięty arkusz egzaminacyjny na swoim stoliku, a czas jego nieobecności jest odnotowany w protokole.
- Jeśli uczeń ukończył pracę przed wyznaczonym czasem, zgłasza to przez podniesienie ręki.
- W ciągu ostatnich 10 minut przed zakończeniem egzaminu nawet jeżeli zdający skończył pracę z arkuszem egzaminacyjnym zdający nie opuszcza sali egzaminacyjnej.

Organizacja egzaminu

W przypadku:

stwierdzenia niesamodzielnego rozwiązywania zadań egzaminacyjnych lub zakłócania przebiegu egzaminu lub wniesienia do sali egzaminacyjnej materiałów lub przyborów pomocniczych niewymienionych w komunikacie dyrektora CKE egzamin danego ucznia z danego przedmiotu egzaminacyjnego może zostać unieważniony.

Organizacja egzaminu

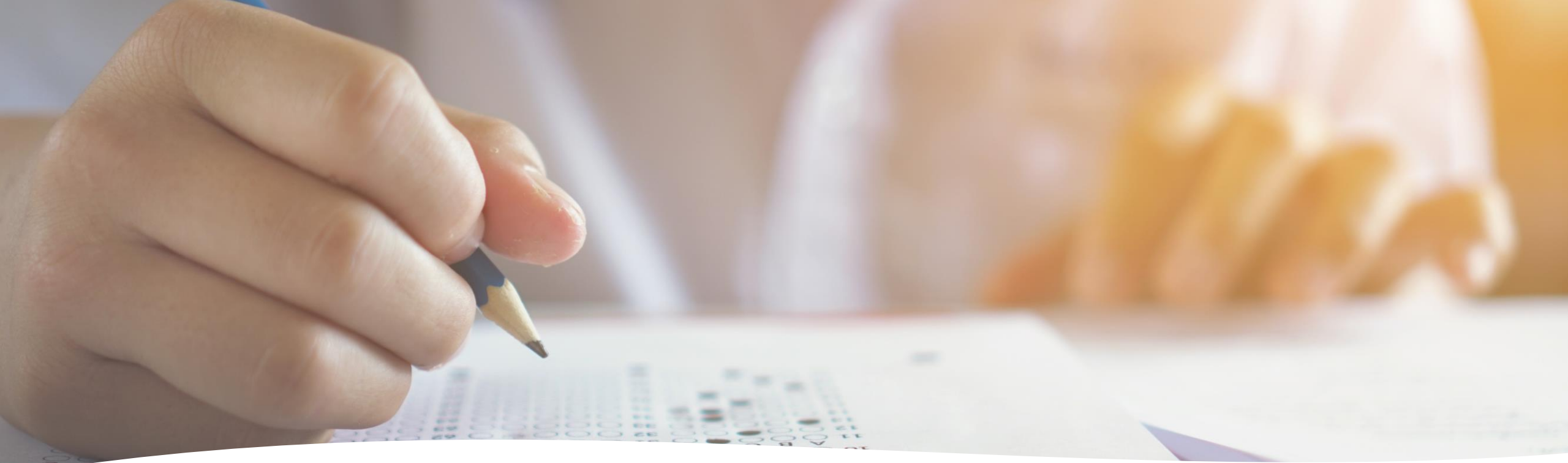
Na 10 min. przed zakończeniem czasu przeznaczanego na pracę z arkuszem egzaminacyjnym przewodniczący zespołu nadzorującego przypomina zdającym o konieczności zaznaczenia odpowiedzi na karcie odpowiedzi.

Po upływie czasu przeznaczanego na pracę z arkuszem przewodniczący zespołu nadzorującego informuje zdających o zakończeniu pracy, prosi o zamknięcie arkusza i odłożenie go na brzeg stolika.

Wyniki egzaminu

3 lipca

*Wyniki uczniowie odbierają w sekretariacie,
o godz. podanej uprzednio na stronie szkoły i
w dzienniku elektronicznym.*



Powodzenia!